

MOTORTORQUE

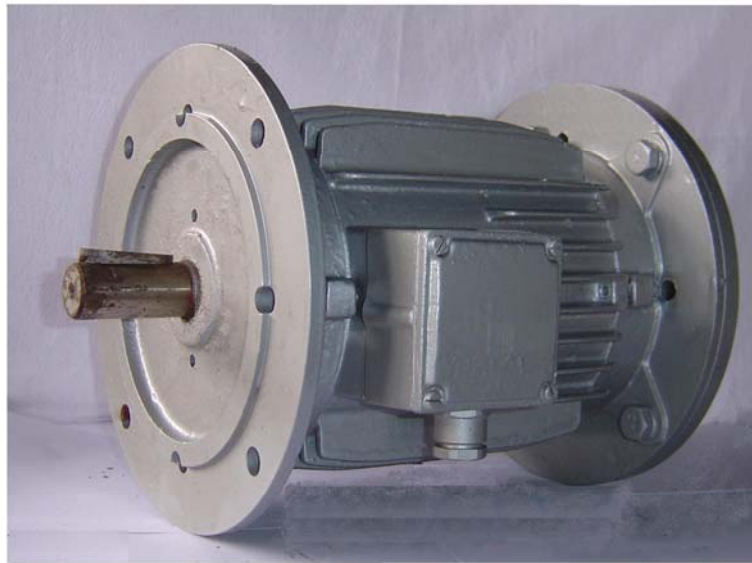
Equipado com freio a disco FDF

O MOTORTORQUE é uma máquina elétrica rotativa, com desenvolvimento especial e direcionado para acionamentos industriais.

As características do equipamento permitem uma larga faixa de aplicabilidade, principalmente em translações de pontes rolantes, guinchos, enroladores de cabos

motorizados e outras máquinas deste segmento, permitindo uma partida suave e sem a necessidade de equipamentos adicionais.

Se necessário, o MOTORTORQUE poderá ter acoplado um freio a disco FDF, simplificando assim a construção do acionamento.



- O MOTORTORQUE é recomendado para serviços que requerem conjugado de torque variável linearmente com a velocidade.
- O MOTORTORQUE substitui vantajosamente determinadas soluções eletrônicas onerosas, por causa de uma das suas características, (velocidade x conjugado) ser praticamente linear.
- O Controle do Conjugado de torque é obtido pela variação da tensão de alimentação.

MOTORTORQUE

Equipado com freio a disco FDF

DETERMINANDO A PRESSÃO DAS RODAS NOS TRILHOS DA PONTE ROLANTE

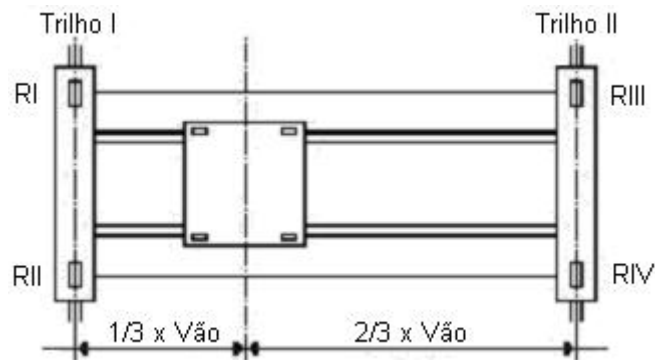


FIGURA.1 – A figura detalha a posição do carro sujeito a carga nominal da ponte rolante para determinar a pressão máxima sobre um trilho.

NOTA : A pressão máxima sobre um trilho só ocorre quando o carro está com carga nominal e posicionado conforme a FIGURA.1, unilateralmente na ponte rolante, fazendo-se a soma das pressões sobre as rodas do trilho I.

DETERMINANDO A PRESSÃO DA RODA NO TRILHO DO CARRO DA PONTE ROLANTE

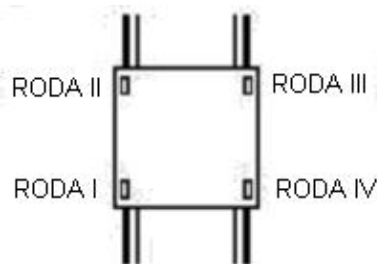
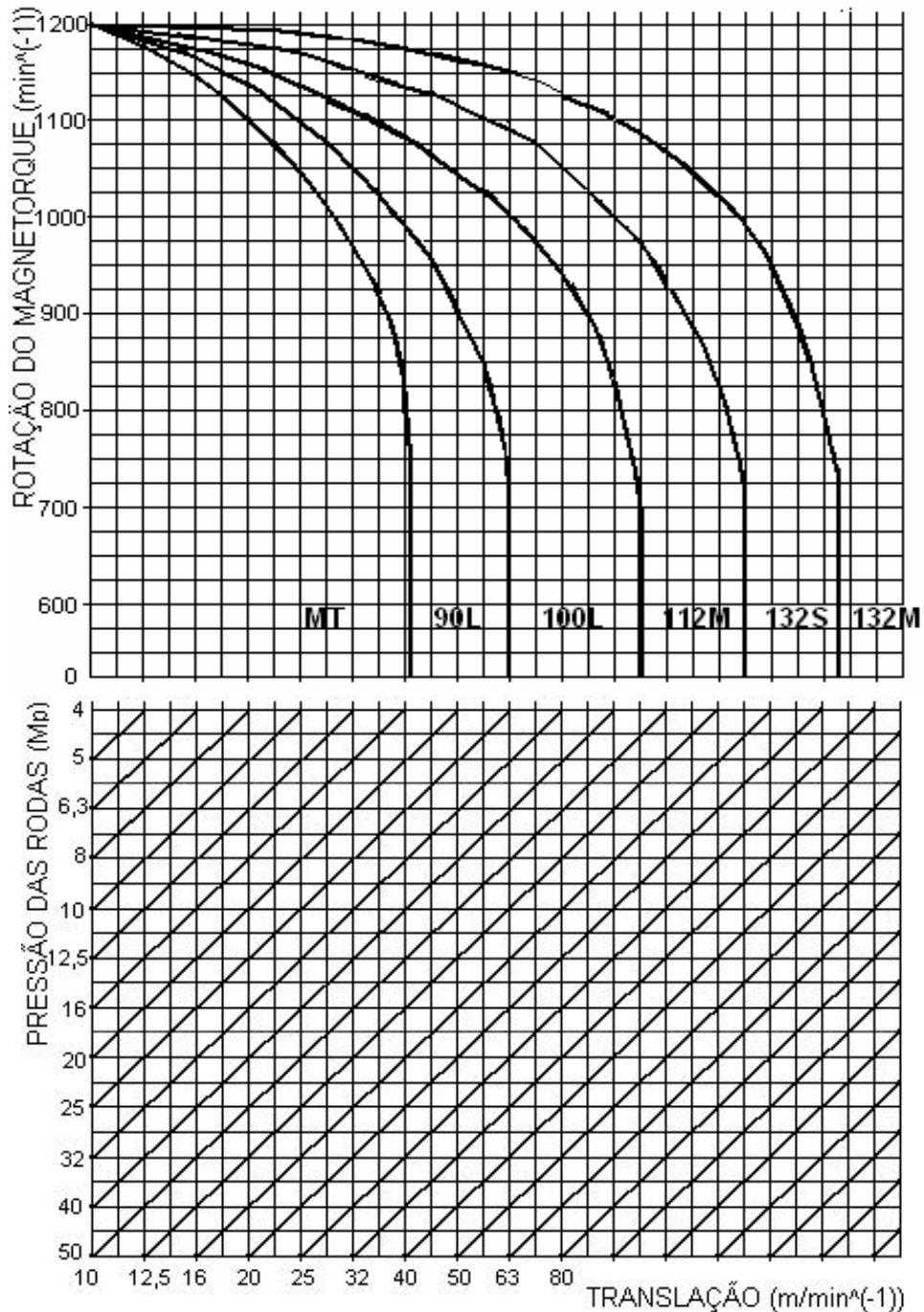


FIGURA. 2 – A figura do carro carregado com carga nominal, para determinar a pressão máxima sobre as rodas.

NOTA: A pressão máxima sobre as rodas só ocorre quando o carro está carregado com a carga nominal e é calculada somando -se as pressões sobre as rodas.

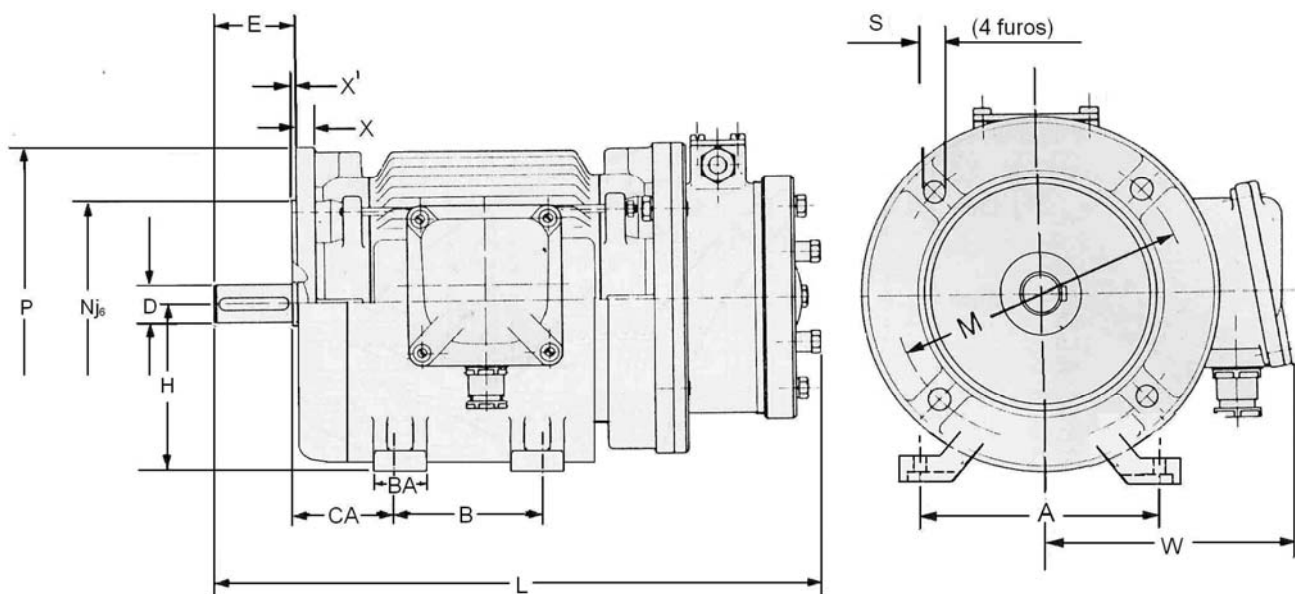
MOTORTORQUE

Equipado com freio a disco FDF



MOTORTORQUE

Equipado com freio a disco FDF



Chaveta conforme DIN 6885 fl.1

MODELO	Mt n=0 [mN]	Ie [A] 440 [V]	MEDIDAS DE FLANGE										EIXO		MEDIDAS GERAIS			FREIO MOD.	MASSA c/ Freio [Kg]
			A	B	BA	CA	P	N	M	S	X	X'	D	E	W	L	H		
MT 90L	8	2,5	140	125	42	104	200	130	165	11,5	12	3,5	24 j6	50	136	382	90	FDF1	34
MT 100L	12,5	4,1	160	140	50	118	250	180	215	14	14	4	28 j6	60	146	432	100	FDF2	41
MT 112M	20,0	6,0	190	140	50	128	250	180	215	14	14	4	28 j6	60	177	446	112	FDF4	52
MT 132S	31,5	11,5	216	140	55	150	300	230	265	14	14	4	38 K6	80	205	516	132	FDF6	70
MT 132M	50,0	16,5	216	178	55	150	300	230	265	14	14	4	38 K6	80	205	569	132	FDF10	107